

Élan Cité

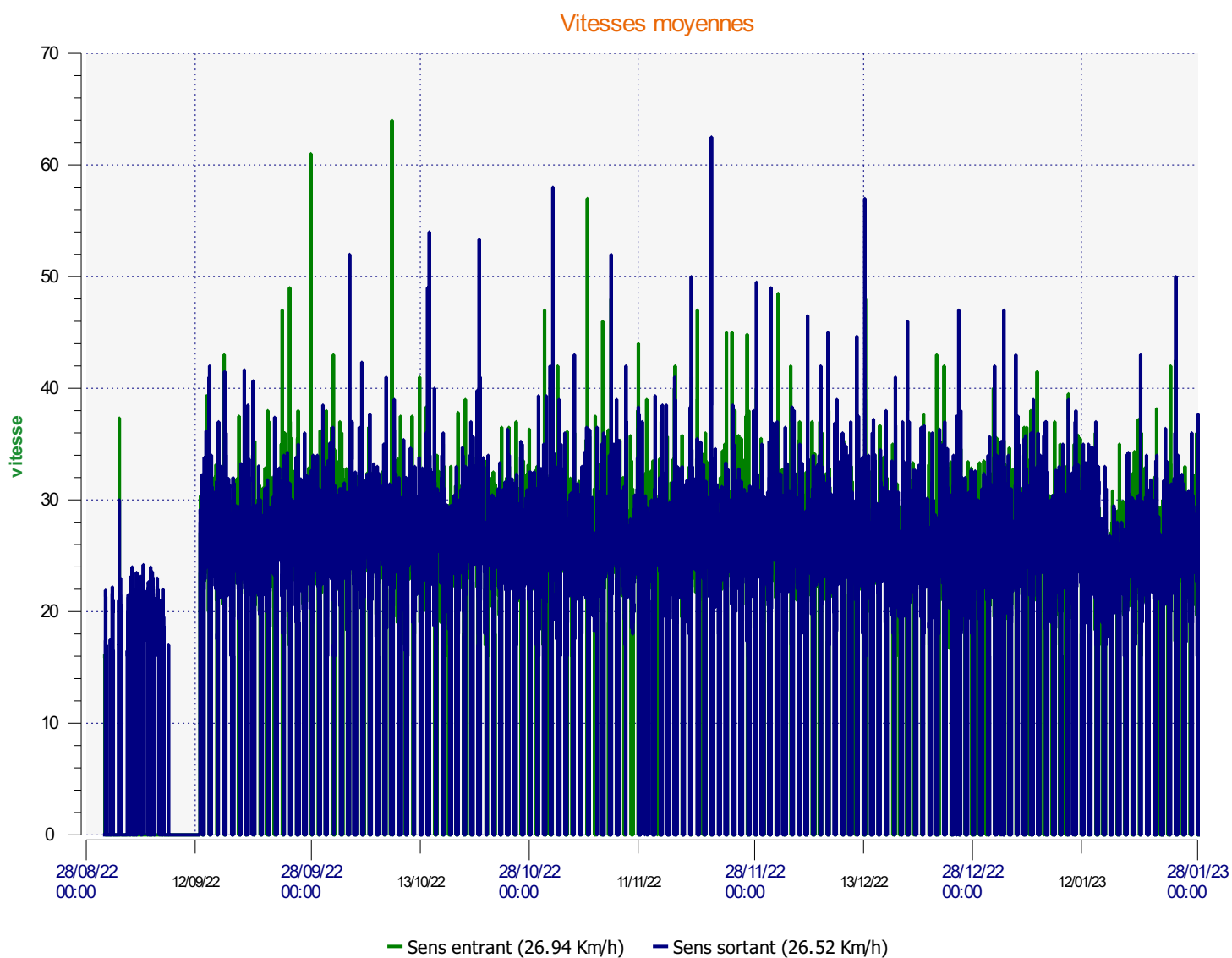


DÉTECTER • INFORMER • SÉCURISER

Début d'exploitation: mardi 30 août 2022 13:00
Fin d'exploitation: jeudi 16 février 2023 12:00

Lieu de la mesure: 1678 ch. du Lac Saint-Louis

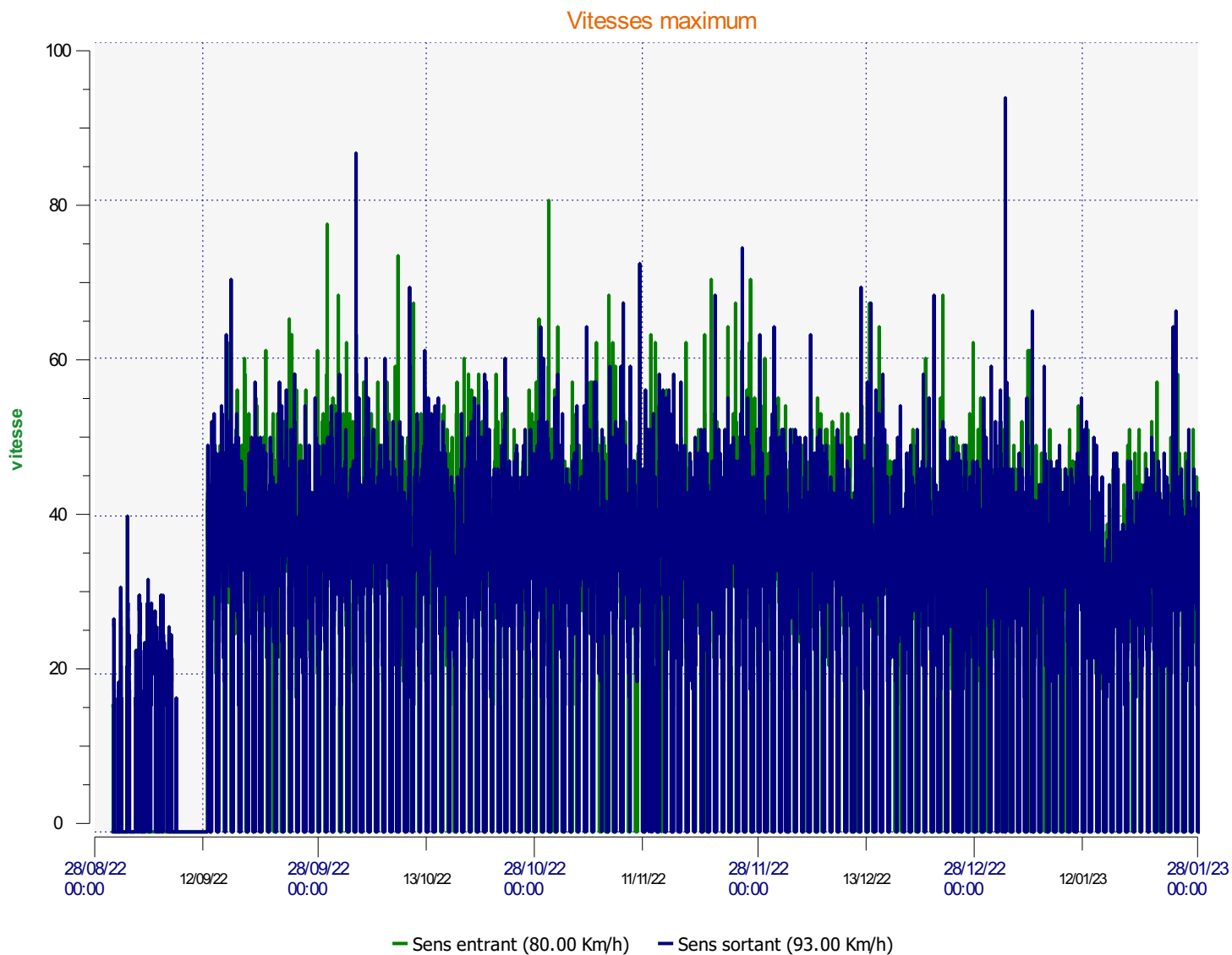
Commentaire:



Début d'exploitation: mardi 30 août 2022 13:00
Fin d'exploitation: jeudi 16 février 2023 12:00

Lieu de la mesure: 1678 ch. du Lac Saint-Louis

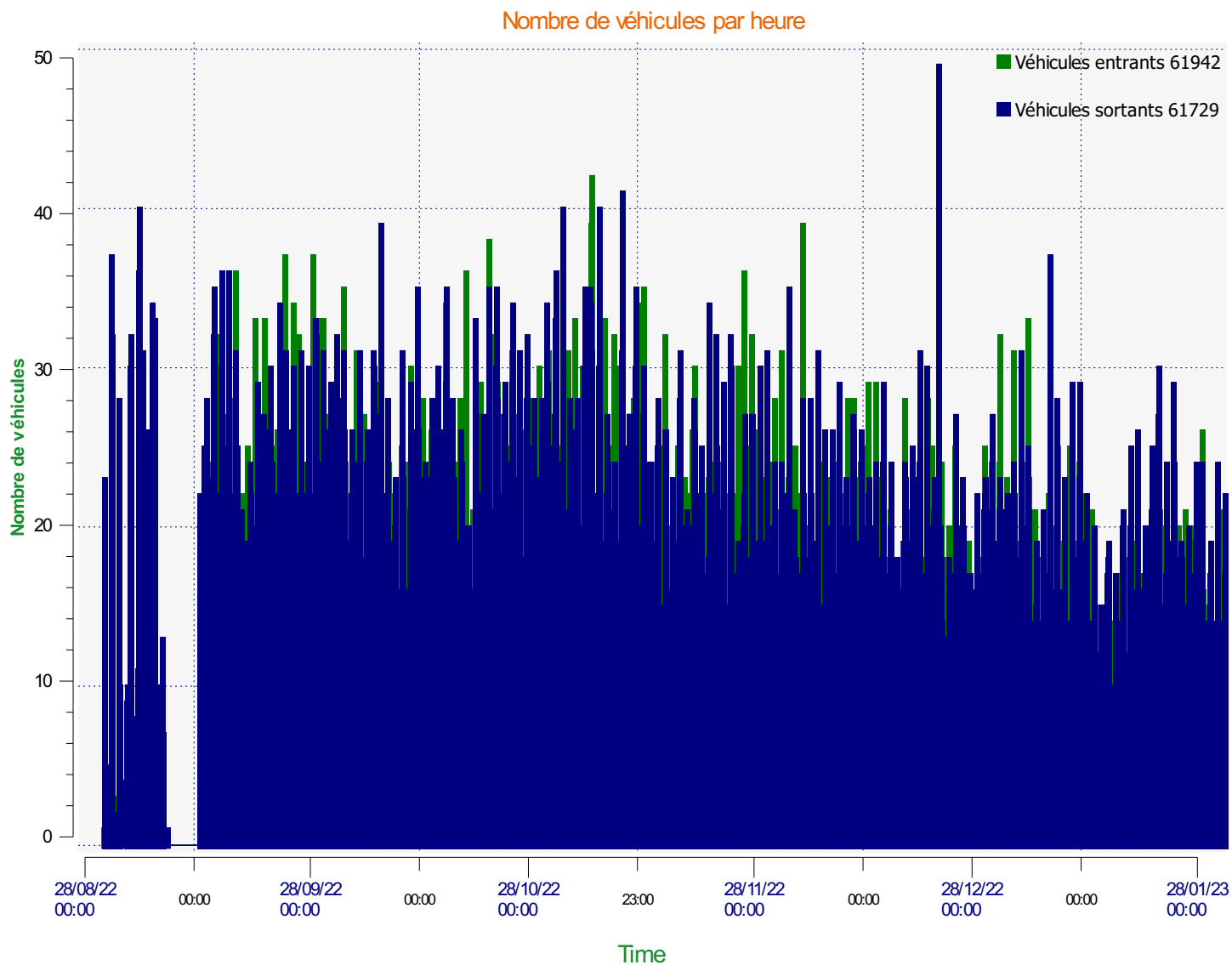
Commentaire:



Début d'exploitation: mardi 30 août 2022 13:00
Fin d'exploitation: jeudi 16 février 2023 12:00

Lieu de la mesure: 1678 ch. du Lac Saint-Louis

Commentaire:

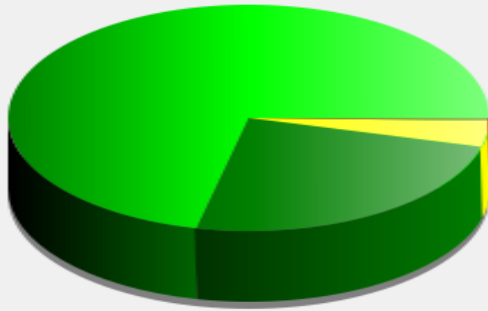


Début d'exploitation: mardi 30 août 2022 13:00
Fin d'exploitation: jeudi 16 février 2023 12:00

Lieu de la mesure: 1678 ch. du Lac Saint-Louis

Commentaire:

Véhicules entrants



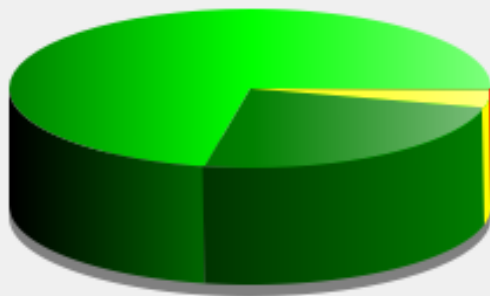
■	<= 30 Km/h : 44 298 - (71.52 %)
■	31 - 40 Km/h : 15 100 - (24.38 %)
■	41 - 50 Km/h : 2 305 - (3.72 %)
■	51 - 60 Km/h : 200 - (0.32 %)
■	61 - 70 Km/h : 36 - (0.06 %)
■	71 - 80 Km/h (et +) : 3 - (0.00 %)

Début d'exploitation: mardi 30 août 2022 13:00
Fin d'exploitation: jeudi 16 février 2023 12:00

Lieu de la mesure: 1678 ch. du Lac Saint-Louis

Commentaire:

Véhicules sortants

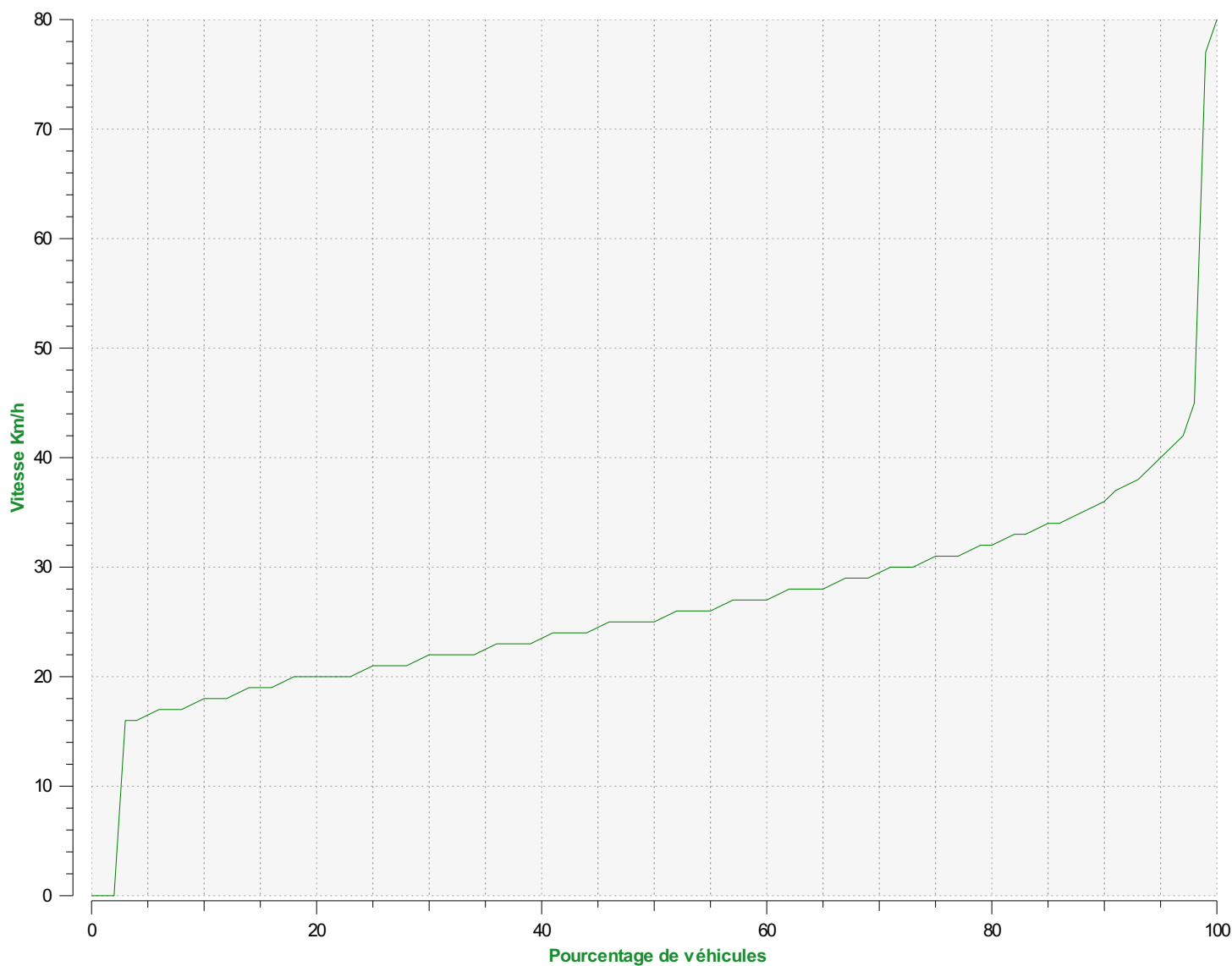


■	<= 30 Km/h : 44 434 - (71.98 %)
■	31 - 40 Km/h : 14 899 - (24.14 %)
■	41 - 50 Km/h : 2 224 - (3.60 %)
■	51 - 60 Km/h : 149 - (0.24 %)
■	61 - 70 Km/h : 19 - (0.03 %)
■	71 - 80 Km/h (et +) : 4 - (0.01 %)

Début d'exploitation: mardi 30 août 2022 13:00
Fin d'exploitation: jeudi 16 février 2023 12:00

Lieu de la mesure: 1678 ch. du Lac Saint-Louis

Commentaire:



Percentiles de vitesse sens entrant

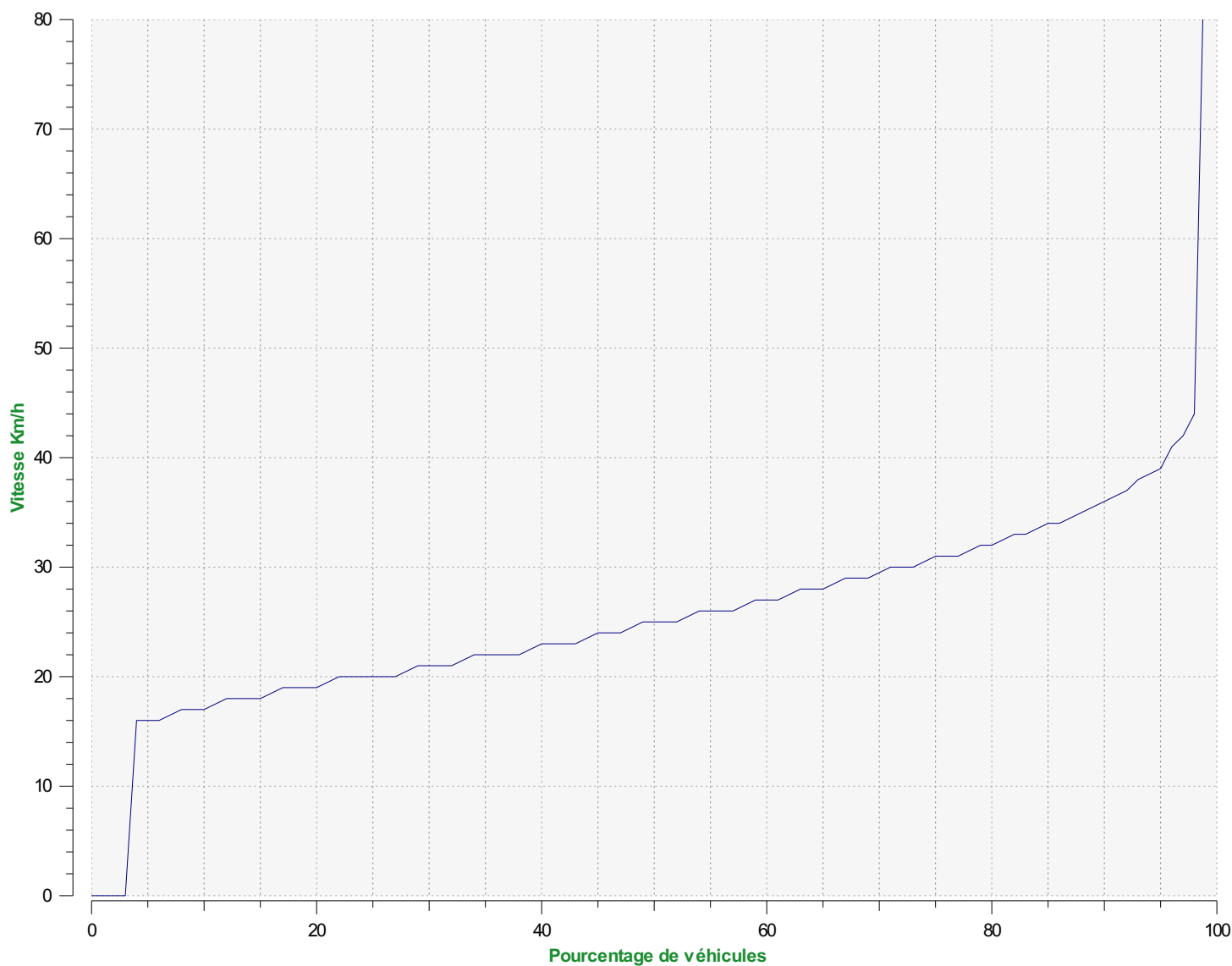
V30: 22.00Km/h **V50:** 25.00Km/h **V85:** 34.00Km/h

Début d'exploitation: mardi 30 août 2022 13:00

Fin d'exploitation: jeudi 16 février 2023 12:00

Lieu de la mesure: 1678 ch. du Lac Saint-Louis

Commentaire:



Percentiles de vitesse sens sortant

V30: 21.00Km/h **V50:** 25.00Km/h **V85:** 34.00Km/h

Début d'exploitation: mardi 30 août 2022 13:00
Fin d'exploitation: jeudi 16 février 2023 12:00

Lieu de la mesure: 1678 ch. du Lac Saint-Louis

Commentaire: