



CONSULTATION
PUBLIQUE
BOUL. URBAIN
ET
COEUR
VILLAGEOIS

29 novembre 2023



BIENVENUE!

Ordre du jour



➤ Boulevard urbain

- ❖ Introduction
- ❖ Rapport de préféabilité

Kevin Boyle, maire de Ville de Léry
Marc Pilon, urbaniste APUR

➤ Cœur villageois

- ❖ Introduction
- ❖ Concept préliminaire
- ❖ Tables de discussion / échanges

Kevin Boyle, maire de Ville de Léry
Marc Pilon, urbaniste APUR
Léryveraines et Léryverains

➤ Prochaines étapes / démarches

Kevin Boyle, maire de Ville de Léry

Boulevard urbain



CHEMINEMENT

- ❖ Plusieurs réunions et échanges avec le MTMD* depuis mars 2022
- ❖ Mars 2023 – Mandat donné à Infrastructel firme de génie
- ❖ 24 novembre 2023 – Rapport de pré faisabilité déposé au MTMD*
- ❖ Prochaines étapes :
 - ✓ Avant-projet préliminaire
 - ✓ Étude d'impact
 - ✓ Avant-projet définitif
 - ✓ Plans et devis définitifs
 - ✓ Plans et devis définitifs et pour soumission
 - ✓ Réalisation des travaux

Nous avons l'appui de :
Marie-Belle Gendron, députée provinciale
Centre de services scolaire des Grandes Seigneuries
Centre intégré de santé et de services sociaux de la
Montérégie-Centre

Nous avons une pétition de 98 citoyens (nes) de Léry

Boulevard urbain

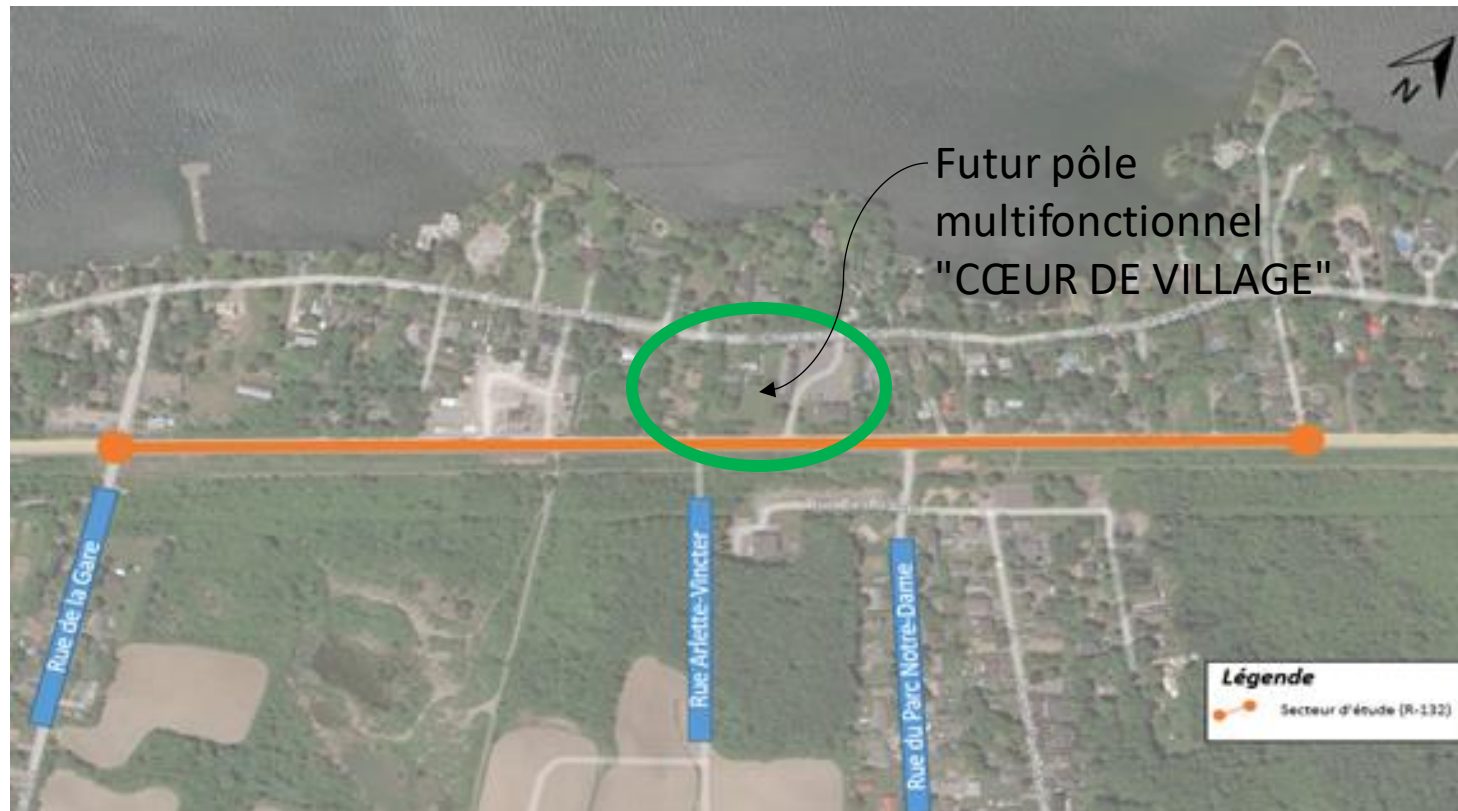


OBJECTIF

Réaménagement du boulevard de Léry à l'échelle humaine

1. Installer un feu de circulation à l'intersection de la route 132 et de la rue Arlette-Vincter
 - ✓ Augmenter la sécurité des citoyens et des enfants
 - ✓ Connecter les quartiers du nord et du sud de Léry
2. Réduire la limite de vitesse de 70 km/h à 50 km/h sur le tronçon situé à 500 mètres de chaque côté de la rue Arlette-Vincter;
 - ✓ Augmenter la sécurité des citoyens et des enfants
 - ✓ Réduire le bruit

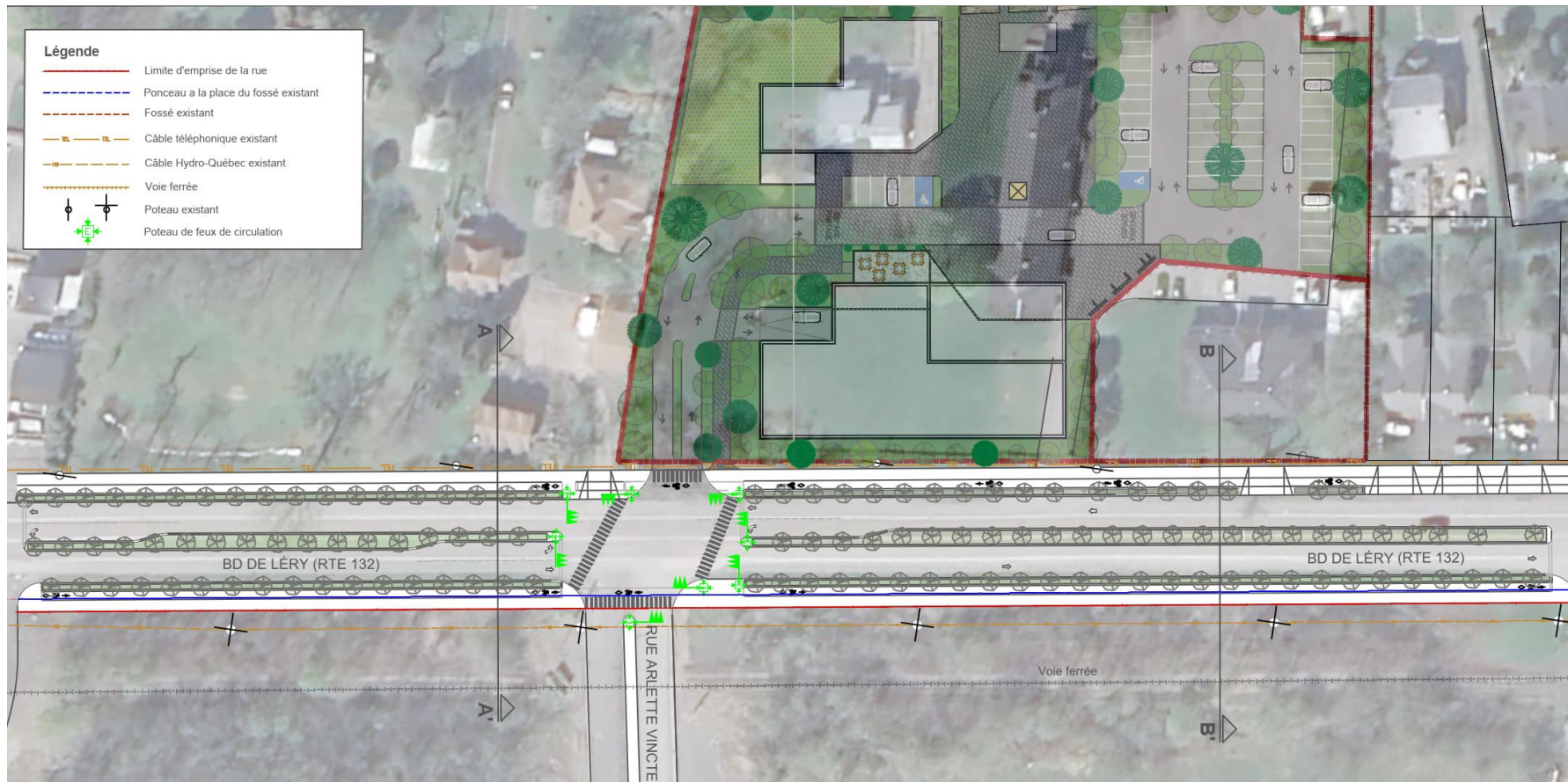
Boulevard urbain Rapport de préféaisabilité



SECTEUR D'ÉTUDE / D'INTERVENTION

Boulevard urbain

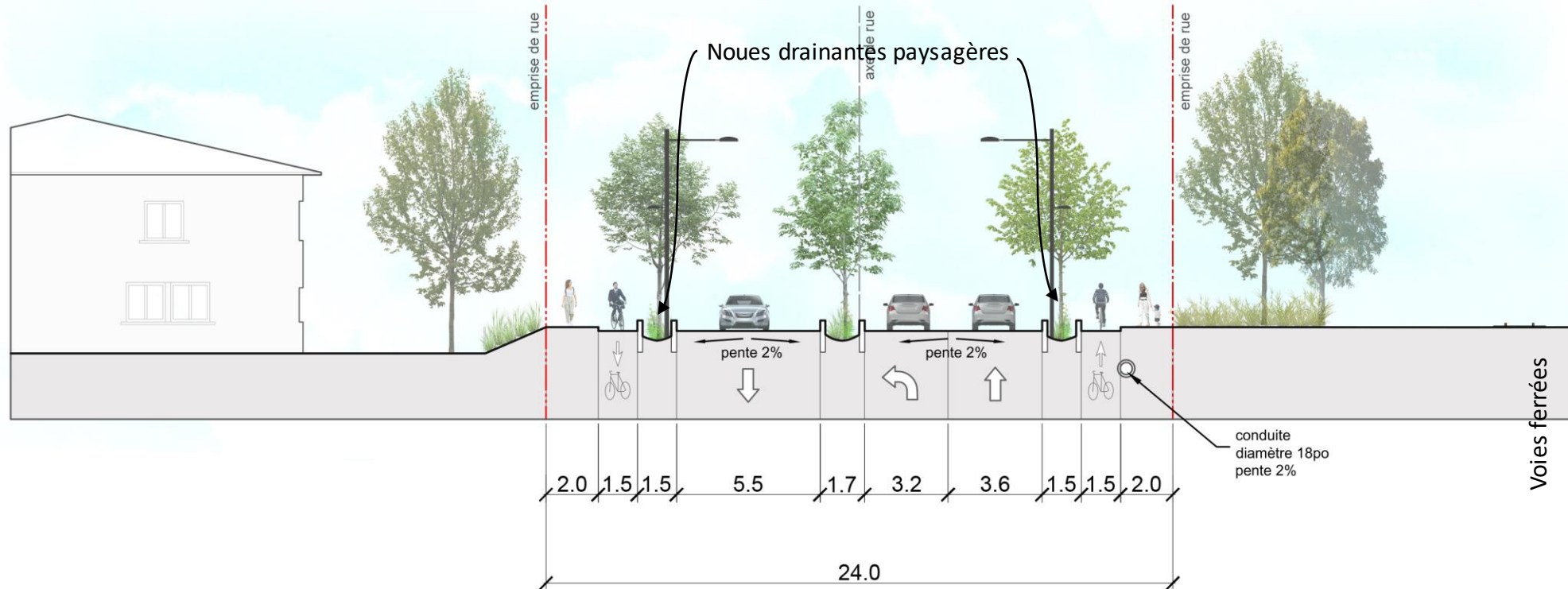
Rapport de pré faisabilité



EXEMPLE D'INTERVENTION = RÉAMÉNAGEMENT EN BOULEVARD URBAIN

Boulevard urbain

Rapport de préfaçabilité



COUPE TRANSVERSALE (POTENTIELLE) = RÉAMÉNAGEMENT EN BOULEVARD URBAIN

Boulevard urbain Rapport de préféaisabilité



EXEMPLE D'AMBIANCE / APPAISEMENT DE LA CIRCULATION = RÉAMÉNAGEMENT EN BOULEVARD URBAIN

Coeur villageois

Église Notre-Dame-de-Léry



- ❖ Église contruite vers 1910
- ❖ Premier presbytère vers 1915
- ❖ Incendie et restauration en 1992
- ❖ 2016 - Ville de Léry achète l'église et le presbytère

Coeur villageois



Cheminement - Église Notre-Dame-de-Léry et le presbytère

❖ 2017

- ✓ Programme Particulier d'Urbanisme du Cœur de la Ville de Léry

❖ 2022

- ✓ Juillet - Bilan de Santé du 1380/1382 - Groupe Immobilier Conseils Inc.
- ✓ Novembre - Réflexion préliminaire – Pôle communautaire multifonctionnel / Place publique

❖ 2023

- ✓ Mars - Acquisition complète de l'église et le presbytère
- ✓ Juin - Demandes de prix pour la préparation des lieux au 1380 / 1382
- ✓ Août - Contrat pour le plan de démolition – Firme J. Dagenais Architecte
- ✓ 7 novembre – Rencontre avec les responsables de la Fabrique
- ✓ 29 novembre - Consultation Publique

❖ 2024

- Élaboration des esquisses
- Organiser des rencontres citoyennes périodiques
- Démolition des lieux du 1380 / 1382

OBJECTIFS / INSPIRATIONS

- ❖ Créer un pôle communautaire multifonctionnel, dynamique et attrayant
 - ✓ Commerces et services d'appoint de proximité
 - ✓ Lieux culturels rassembleurs et communautaires
 - ✓ Résidences

 - ❖ Préserver :
 - ✓ Caractère champêtre
 - ✓ Milieu naturel riche
 - ✓ Identité patrimoniale distinctive
-

Coeur villageois

Exemple Concept préliminaire

Programme Particulier d'Urbanisme du Cœur de la Ville de Léry*

➤ Orientations :

1. Développer un milieu de vie dynamique et attractif
2. Créer un cœur identitaire et distinctif
3. Améliorer et sécuriser les déplacements



Proposition d'un plan concept d'aménagement du pôle communautaire multifonctionnel

Coeur villageois

Exemple Concept préliminaire

VUE AÉRIENNE D'ENSEMBLE



Coeur villageois

Exemple Concept préliminaire

VUE AÉRIENNE



Coeur villageois

Exemple Concept préliminaire

AMBIANCE / LIEU DE DÉTENTE



Coeur villageois

Exemple Concept préliminaire

ACCÈS AU CŒUR VILLAGEOIS



Coeur villageois

Tables de discussions / échanges



Déroulement de l'activité (Environ 90 minutes)

- Répartir le groupe par table (5 tables de ... citoyens)
 - Désigner 1 porte-parole par table
 - Échanges entre les participants = questions (+/- 5 minutes)
 - Utiliser les *Flip Charts* pour répondre aux questions en équipe - 45 minutes
 - Tour de tables
 - ❖ Porte-parole résume les réponses et points soulevés
 - ❖ 5 minutes par porte-parole
-

Coeur villageois

Tables de discussions / échanges



Règles de conduite de l'activité

- Mettre les téléphones sur vibreur/silencieux et répondre à l'extérieur de la salle ;
 - Participer activement et encourager le dialogue
 - Favoriser le droit de parole de tous
 - Ne pas interrompre une personne pendant sa prise de parole
 - Respecter les avis et les opinions de chacun sans porter de jugement
 - Être à l'écoute les uns des autres
 - Amusez-vous...
-

Coeur villageois

Tables de discussions / échanges



- ❖ **Créer un pôle communautaire multifonctionnel, dynamique et attrayant**
- ✓ **Comment voyez-vous les différentes vocations proposées?**

VOCATION	+++	++	+	---	EXEMPLES et CLIENTÈLE VISÉE
Commerciale					
Culturelle					
Communautaire					
Résidentielle					
Touristique					
Autre(s)					

Coeur villageois

Tables de discussions / échanges



❖ Préservation des aspects naturels et patrimoniaux

✓ Comment voyez-vous les différents aspects à préserver?

ASPECTS CLÉS	+++	++	+	---	EXEMPLES
Caractère champêtre					
Milieus naturels					
Patrimoine					
Autre(s)					

Coeur villageois

Prochaines étapes / démarches



- Répertorier les réponses, suggestions, commentaires par catégorie
 - Partager l'information sur le site de la Ville incluant la vidéo
 - Intégrer cette information dans l'orientation stratégique du Cœur villageois
 - Organiser des rencontres citoyennes périodiques
-



MERCI